

# 교토시 내 수재해 위험 지도

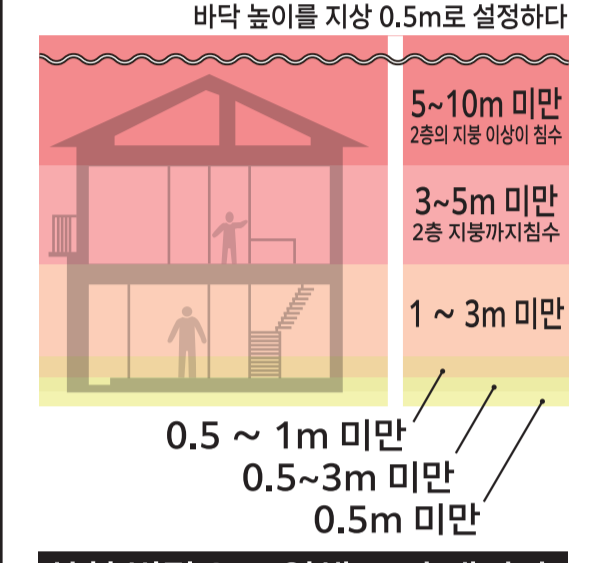
## 가미교구·나카교구

이 지도는 수방법에서 규정된 하수도가, 예상된 최대 규모의 강우로 범람했을 경우의 침수 깊이 등을 표시한 것입니다.

※예상되는 최대 규모의 강우량(147mm/1시간)

### 범례

#### 우수 범람 침수 예상 구역



#### 하천 범람으로 인해 조기 대피가 필요한 지역

(주택 붕괴가 예상되는 구역)

- 방벽이나 강둑이 무너져... 모든 주택이 붕괴될 것으로 예상되는 구역
- 넘친 물의 흐름으로 인해... 목조 주택이 붕괴될 것으로 예상되는 구역
- 양쪽 작용에 의해... 주택 붕괴가 예상되는 구역

#### 토사 재해 경계 구역

- 토사 재해 경계 구역
- 토사 재해 특별 경계 구역

#### 언더패스

주변 지면보다 낮아 침수되기 쉬운 도로

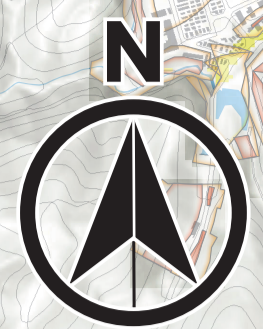
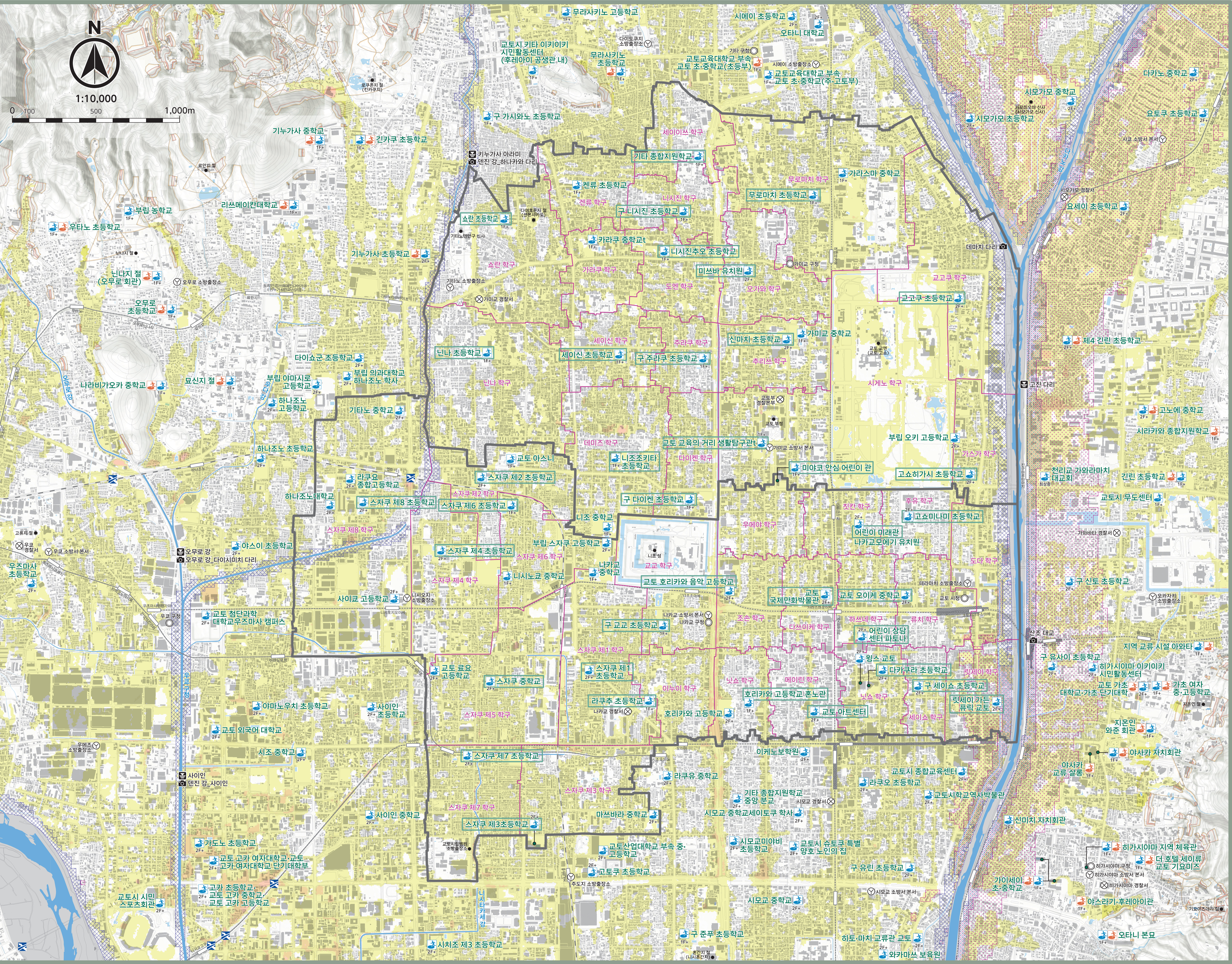
- 신사·사찰·방재 관련 시설 등
- 행정구
- JR선
- 지하철
- 하천-저수지
- 하천 카메라
- 하천 수위계
- 위기관리형 수위계

#### 지정 긴급대피소

- 수해 시 사용하는 지정 긴급 피난 장소
- 산사태 시 사용하는 지정 긴급 피난 장소
- 수해 시·산사태 시 사용하는 지정 긴급 피난 장소
- 최대 규모의 침수 시에도 사용 가능한 중·소형 시설물

#### 방재 거점

- 관공서
  - 소방소
  - 경찰서
- 대피 정보가 발령되면 지정된 긴급 대피소(수해)가 먼저 개장합니다. 이러한 대피소는 지도에서 네모 표시로 되어 있습니다.



1:10,000



카스라 초등학교

오타니 본모